

## Хор

## ШАЛОМ ТЕБЕ

А. Клычев

М. Парафейник

Переложение Н. Богданова

Con brio ♩ = 90

1 Unisono



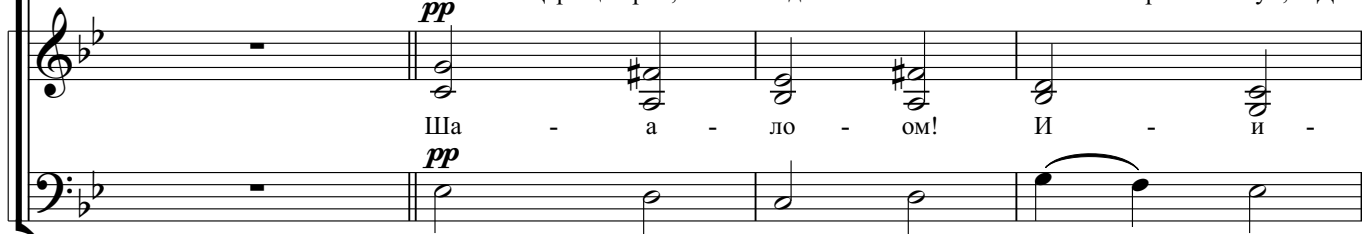
1. Ша лом те - бе, на - род За - ве - та, ша - лом те - бе, о  
 2. Так тор - жес - твуй же, дщерь Си - о - на, с ве - тья - ми пальм Е -  
 3. Ша - лом те - бе, зем - ля свя - та - я, о - бе - то - ван - на -



Ис - ра - эль! Во спрянь: при - шло Гос - под - не ле - то; ша - лом, про - ро ков  
 - го встре - чай! И бу - дет пес - ня вме - сто сто - на -- те - бя у - те - шит  
 - я зем - ля! При - вет - ствуй ны - не А - до - на - я, как му - жа вер - на -



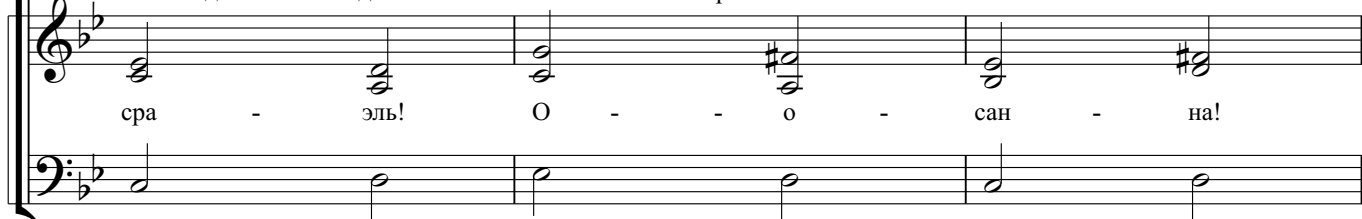
ко - лы - бель! При - шёл же - ла - е - мый ве - ка - ми, да - но спа - се - нье  
 Эль - Шад - дай! О - сан - на в выш - них! А - лли лу - йя! - при - шло спа - се - ни -  
 - я же - на. Он -- Царь ца - рей, Бог над бо - га - ми! Вос - тор - жес - твуй, Да -



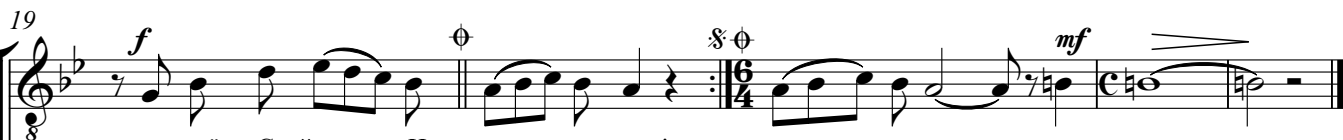
Ша - а - ло - ом! И - и -



всем те - перь. Бла - гос - ло - вен - ный ны - не с на - ми,  
 - е на - век! И путь твой к не - бу, тор - же - ству - я,  
 - ви - дов дом -- Бог Ав - ра - а - ма ны - не с ва - ми...



сра - эль! О - о - сан - на!



при - шёл в Свой дом Им - ма - ну - эль!  
 на - пра - вит Бо - жий Че - ло - век.  
 Ша - лом, ша - лом, ша -

// - лом, ша - лом! Ша - лом!



Им - ма - ну - эль // - ну - эль! Ша - лом!

